

# Das Rückgrat von Wirtschaft sichern und bewahren

Kurzpräsentation DIE MITTELSTANDSHANSE GmbH

Potsdam, März 2020

# KOMPETENZPROFIL – Rückgrat von Wirtschaft sichern und bewahren



Begleitung im Umfeld von Unternehmens- und Familienkrisen sowie ungeklärter Nachfolge

Umsetzung des neuen Unternehmenskonzeptes durch erfahrene Interim-Manager

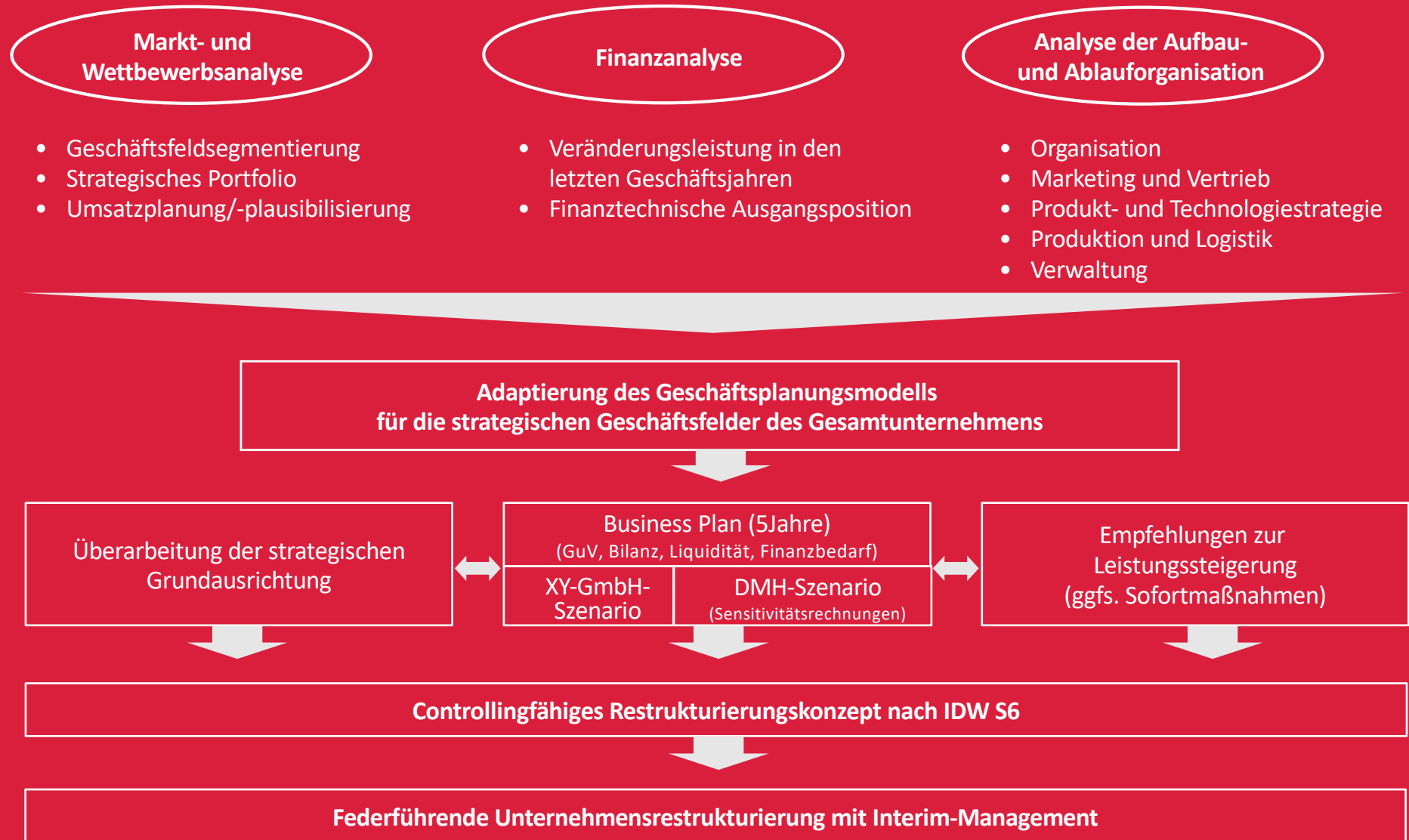
Berücksichtigung Institutioneller und privater Anlage- und Finanzierungsoptionen

Erneuerung entlang von Digitalisierung, Prozessoptimierung und Kooperationsmanagement – *Act-and-Scale-Ansatz*

Zukunftsfähige Ausrichtung der Unternehmen und langfristige Weiterentwicklung durch Unternehmermanager

**Mittelständische – in der Regel – familiengeführte Unternehmen wenden sich an die MITTELSTANDSHANSE für kompetente Hilfe bei unternehmerischen Entscheidungen oder betrieblichen Herausforderungen. Unsere Partner und Spezialisten zeichnen sich durch Erfahrung und Seniorität aus.**

# ANALYSIEREN UND BEWERTEN – Unternehmenskrisen meistern



# FORTFÜHREN – Beratung alleine reicht nicht aus

## Situation

---

Restrukturierungen und Sanierungen

Standortverlagerungen, Produktivitäts-verbesserungen im Fertigungs- oder Logistik-Bereich, Liquidation von Unternehmensteilen, Aufbau Neugeschäft / Exportmärkte

Neuaufstellung bzw. Modernisierung des kaufmännischen Bereiches in Folge einer generellen Neuausrichtung innerhalb kurzer Zeit

Vorübergehende Besetzung von Führungs-vakanzen, sofern die Position als erfolgskritisch angesehen wird für eine Neuausrichtung oder ein Ergebnisverbesserungsprogramm

Zeit für eine systematische Nachfolgeregelung gewinnen oder eine geordnete Übergabe an den eigentlichen Nachfolger sicherstellen

Überwachung eines Restrukturierungsprogrammes im Auftrag der Eigentümer

## Unsere Interim Management-Funktion – Verändern in Verantwortung

---

Kleine spezialisierte Teams unter der Leitung einer unserer geschäftsführenden Partner, der als Chief Restructuring Officer (CRO) tätig wird

Spezialisten für Projektmanagement und Sonderaufgaben

Kaufmännische Leitungsfunktionen auf der ersten und zweiten Führungsebene

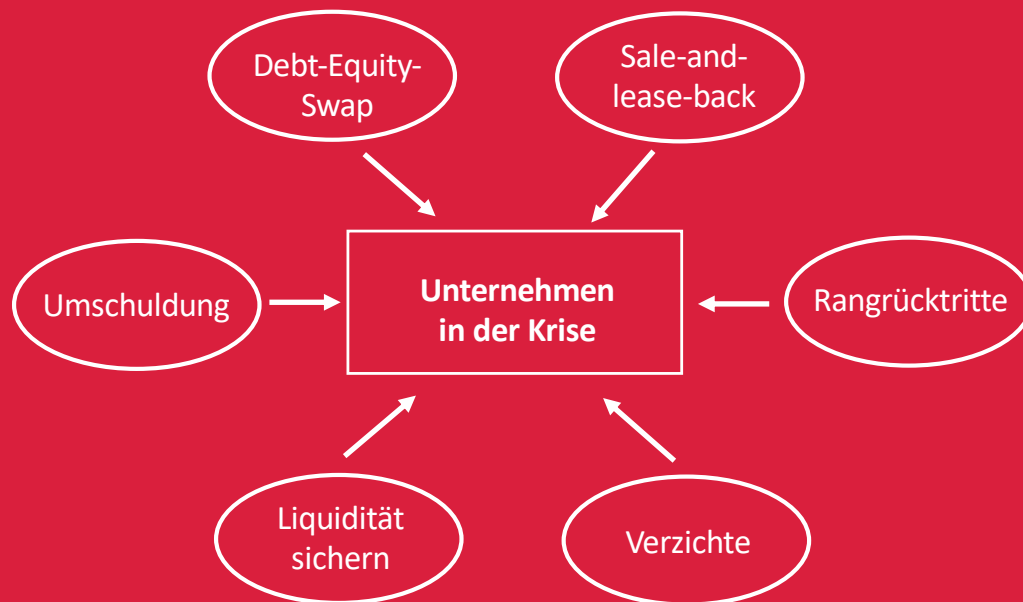
Interimistische Übernahme von Leitungsfunktionen in den Bereichen Einkauf, Produktion, Technik, HR, Supply Chain oder F&E

Überbrückung eines akuten Nachfolgeproblems im Rahmen einer Notgeschäftsführung

Wahrnehmung von Beirats- und Aufsichtsratsfunktionen

# FINANZIEREN – Optionen in der Krise und bei der Nachfolge

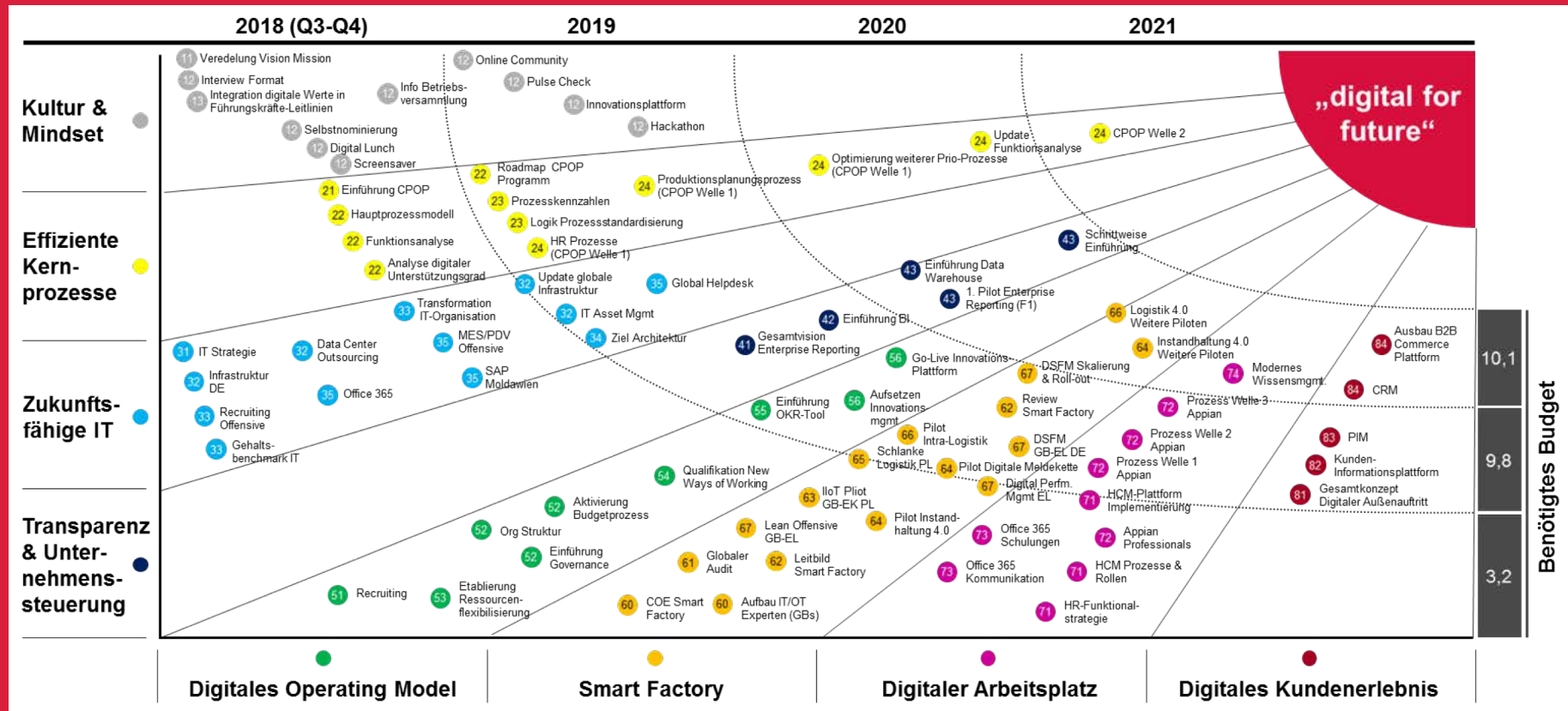
## Finanzwirtschaftliche Sanierungsmaßnahmen (exemplarisch)



## Das Beteiligungsmodell der MITTELSTANDSHANSE

- Unabhängiger Beteiligungsansatz
- Investoren übernehmen gemeinsam mit der MITTELSTANDSHANSE Anteile an einer neuzugründenden Gesellschaft (NewCo)
- Unsere Beteiligungen sind langfristig angelegt, es besteht kein Zwang zum Exit
- Konservative, auf Eigenkapital basierende Finanzierungsmodelle
- Innere Wertsteigerung durch unseren Act-and-Scale-Ansatz

# WEITERENTWICKELN – Innere Wertsteigerung vorantreiben



Identifizierung der größten Ansatzhebel durch:

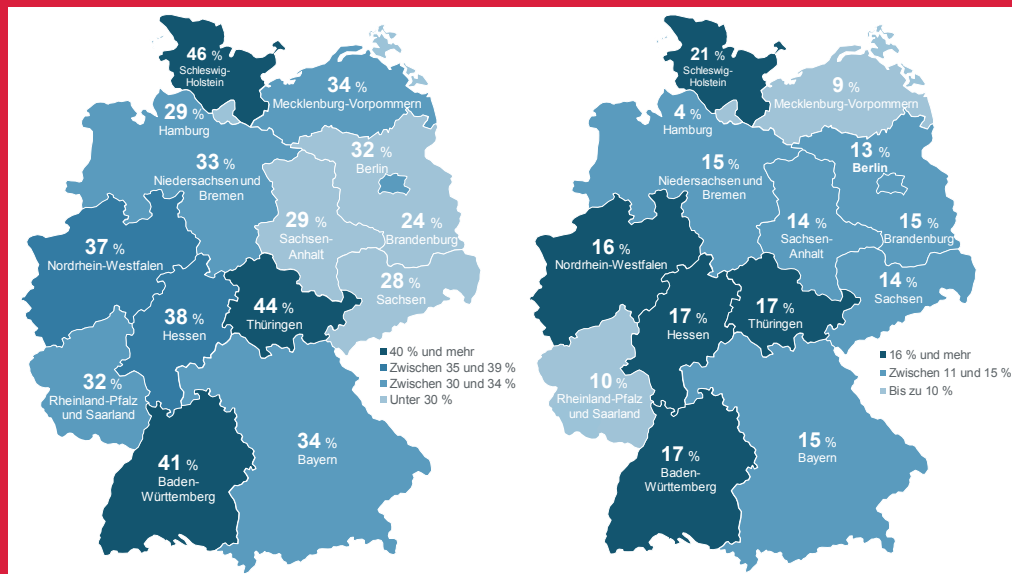
- Prozesse
- Automatisierung
- Kooperationen
- Big-Data
- Digitalisierung
- Geschäftsmodelle
- Disruption

# TRADITIONEN BEWAHREN – Unsere Unternehmermanager

Anteil der Inhaber an allen  
KMU mit 55 Jahren oder älter

Anteil der KMU mit einer geplanten  
Nachfolge innerhalb drei Jahren

Die Unternehmermanager der  
MITTELSTANDSHANSE



MATCHING



Quelle: KfW Research 2018 – Generationenwechsel im Mittelstand

Foto:Imago/allover-MEV

**Generationenwechsel im Mittelstand – Bis 2023  
suchen rund 640.000 Unternehmen einen Nachfolger**

**Qualifizierte Kandidaten aus  
DMH-Netzwerk / DMH-Akademie**

## WERTESYSTEM – Orientierung an den alten Hansestraditionen

Die Prinzipien eines ehrbaren Kaufmanns stehen für grundlegende Werte und sind Maßstab für unser Selbstverständnis:

**INTEGRITÄT**  
**NACHHALTIGKEIT**  
**WEITBLICK**  
**ZUVERLÄSSIGKEIT**  
**EHRlichkeit**  
**MASSHALTEN**

Auf dieser Grundlage pflegt die MITTELSTANDSHANSE ihren Umgang mit Familienunternehmen und dessen Stakeholdern.



## TEAM – Die Lotsen der MITTELSTANDSHANSE



**Rüdiger Leib** ist Partner und Geschäftsführer bei der MITTELSTANDSHANSE.

Er stammt selbst aus einer Unternehmerfamilie, ist Bankkaufmann und hat anschließend an der Universität Bayreuth Wirtschaftswissenschaften studiert. Er arbeitete bei international agierenden Industrieunternehmen in Top-Managementfunktionen und verfügt auch über eine langjährige Beratungserfahrung. Spezialisiert auf das Management von Veränderungsprozessen („*Change-Management*“) unterstützt Herr Leib Unternehmen bei der Transformation von Geschäftsprozessen und -bereichen hin zu einer „*High Performance Organisation*“.

---

**Thomas Gerwert** ist Partner und Geschäftsführer bei der MITTELSTANDSHANSE.

Er ist Experte für die Suche, die Betreuung und die Weiterentwicklung unserer Unternehmermanager. Weiterhin hat er langjährige Erfahrung im Bereich der Re-Organisation von Unternehmen und begleitet unsere Portfolio-Unternehmen in allen Bereichen des Personal-Managements und der Einführung moderner Prozess-Strukturen bei der Unternehmenstransformation auf dem Weg in die digitale Zukunft. Herr Gerwert hat erfolgreich den Zertifikatslehrgang zum Restrukturierungs- und Sanierungsberater am IfUS-Institut Heidelberg abgeschlossen.

---

**Holger Groß** ist Partner und Geschäftsführer bei der MITTELSTANDSHANSE.

Er verfügt über mehr als 27 Jahre Berufserfahrung in der strategischen Neuausrichtung und Restrukturierung / Sanierung von Unternehmen. Holger Groß besitzt ein tiefes Verständnis für Familienunternehmen und deren Herausforderungen bei der Unternehmensnachfolge. Als Manager auf Zeit arbeitet er auf Geschäftsführungs- und Vorstandsebene.

DIE   
MITTELSTANDS  
**HANSE**

Die MITTELSTANDSHANSE GmbH | Schiffbauergasse 15 | D-14467 Potsdam | [www.mittelstandshanse.de](http://www.mittelstandshanse.de)

Telefon: +49 (0)331 2012-190, Telefax: +49 (0)331 2012-1920, E-Mail: [office@mittelstandshanse.de](mailto:office@mittelstandshanse.de)